

# Tarifs

en vigueur à partir du 1er septembre 2010

Une visite guidée du Musée		+/- 1h15
Pour qui ?	Tarifs	
du primaire au secondaire	Visites guidées adaptées en fonction de l'âge des enfants	4,50 € / enfant* * minimum 20 enfants

Une demi-journée au Musée		
Visite guidée du Musée et animation sur un thème choisi		
Pour qui ?	Thèmes au choix	Tarifs
2 <sup>ème</sup> maternelles	Tous à l'eau !	6 € / enfant*
3 <sup>ème</sup> maternelle et 1 <sup>ère</sup> primaire	L'eau et moi	
De la 2 <sup>ème</sup> à la 6 <sup>ème</sup> primaire	L'eau du robinet L'eau du petit scientifique La météo La mare	
Secondaire	Destination planète bleue !	5 € / enfant* * minimum 20 enfants

Pour les groupes qui souhaitent manger au Musée, un "Forfait dîner" de 10 € est demandé pour la mise à disposition des installations.

Une matinée +		+/- 4h00
Pour qui ?	Tarifs	
maternelles et 1 <sup>ère</sup> primaire	Tous à l'eau ! L'eau et moi	7 € / enfant* * minimum 20 enfants

Une journée au Musée		
Pour qui ?	Thèmes au choix	Tarifs
de la 2 <sup>ème</sup> à la 6 <sup>ème</sup> primaire	La météo L'eau de mon robinet La mare	9 € / enfant*
Secondaire	Destination planète bleue !	

Les enseignants recevront un dossier pédagogique en rapport avec l'animation suivie.

# Le Musée de l'Eau et de la Fontaine

63, Avenue Herbert Hoover - 1332 Genval  
Tel: 02/654.19.23 - Fax: 02/403.47.53  
Email: admin.musee@belgacom.net  
www.lemuseedeleauetdelafontaine.be

## Horaires

tous les jours de la semaine  
9h30 - 12h et 13h30 - 16h30

week-ends et jours fériés  
10h - 18h

## Pour nous rendre visite ...

### En voiture :

Le Musée se trouve à 10 min de la E411, sortie n°4 Rosières. Nous sommes situés près du lac de Genval et derrière le Château du Lac.

### En train :

Le Musée est à 5 minutes à pied de la gare de Genval, sur la ligne Bruxelles-Namur.

Avec le soutien du Commissariat général au Tourisme de la Région Wallonne



Une découverte au fil de l'eau ...  
Animations Scolaires

## Animations pour les tout - petits

Apprendre en s'amusant  
les mains dans l'eau !

### Tous à l'eau !

(1<sup>ère</sup> et 2<sup>ème</sup> maternelles)

D'où vient l'eau de la pluie ? Quels sont les animaux qui vivent dans l'eau ? L'eau a-t-elle une couleur ? Comment les Africains s'approvisionnent-ils en eau ? Manipulations, jeux, histoires, musique aquatique ... seront au programme. Les tout-petits ont aussi leur place au musée !



### L'eau et moi

(3<sup>ème</sup> maternelle et 1<sup>ère</sup> primaire)

Comment faisait-on avant les robinets ? Quelles activités salissent l'eau à la maison ? Qui a besoin d'eau pour vivre ? Quels sont les objets qui coulent ? Et ceux qui flottent ? En utilisant tous leurs sens, les enfants iront à la découverte des caractéristiques fondamentales de l'eau ...



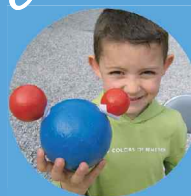
La matinée se divise en 3 ateliers de 45 min. chacun

## Animations pour les primaires

### L'eau du petit scientifique

Densité, tension superficielle, molécules, états de l'eau, capillarité ... Autant de notions compliquées qui s'appliquent à l'eau.

Venez les aborder et vous les approprier à travers des expériences amusantes ...



### L'eau du robinet

D'où vient l'eau de notre robinet ? Qui et quoi pollue cette eau ? Où vont les eaux usées ? Qu'est-ce qu'une station d'épuration ?

*L'animation se décline aussi en journée :*

L'après-midi, visite sur le terrain des stations de captage et d'épuration.

### La météo



Approche des différents phénomènes constituant la météo: précipitations, vent, nuages, pression atmosphérique, ...

*L'animation se décline aussi en journée :*

L'après-midi, les enfants feront leurs relevés pour réaliser leur propre bulletin météo.

### La mare

Analyse de l'écosystème d'une mare et explication de notions telles que la chaîne alimentaire, la biodiversité ...

*L'animation se décline aussi en journée :*

L'après-midi, les enfants analyseront le biotope de la mare pédagogique du Musée.

La matinée comprend une visite guidée et une animation d'une heure chacune

## Animation pour le secondaire

### Destination planète bleue !

Le Musée vous ouvre  
une fenêtre sur  
les enjeux actuels liés à l'eau.

A travers une visite animée du Musée et des mises en situation, les élèves seront amenés à prendre conscience des problématiques liées à l'eau.

Cette visite se veut un tremplin afin de poser des actes concrets pour agir ensemble à la défense de cet or bleu ...

Une visite pour prendre conscience  
de notre pouvoir d'action :  
car, pour protéger notre capital eau,  
chaque goutte compte ...

Visite guidée animée de 1h30

Vous souhaitez pousser la réflexion plus loin ?

L'après-midi, nous vous proposons :

- soit "Pour le pire et le meilleur" : une balade nature pour réfléchir aux impacts positifs et négatifs de l'homme sur son environnement.
- soit la visite des stations de captage et d'épuration.

Vous souhaitez **combiner** votre  
sortie scolaire au MEF avec un autre  
musée ou groupe culturel ?

Plus d'informations sur notre site  
internet ou par téléphone.