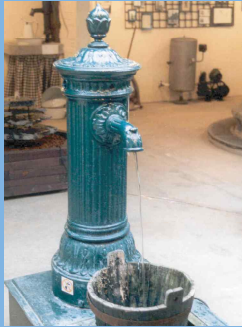


# Le Musée de l'Eau et de la Fontaine

vous propose  
de sauter à l'eau le temps d'une visite

Laissez-vous conter l'histoire de Genval-les-Eaux, retracer l'évolution de la distribution d'eau à travers les siècles. Tendez l'oreille aux murmures des fontaines qui nous transportent au temps jadis et venez prendre conscience des défis actuels. En ce début de siècle, la protection de l'eau est devenue une préoccupation essentielle.



Nous vous proposons de créer le programme de votre journée ou demi-journée au musée: une visite guidée seule ou accompagnée d'une ou plusieurs autres activités.

Il y a sûrement une formule pour vous plaire !



## Visite guidée du Musée

(durée : 1h)  
Pour tout savoir ou presque sur l'eau et les fontaines, laissez-vous guider à la découverte du Musée.

## Visite d'une station d'épuration

(durée : 2h)  
Retracez le parcours de l'eau du robinet depuis la station de captage jusqu'à la station d'épuration. Rien de tel qu'une visite sur le terrain pour approcher les techniques de distribution et de traitements de l'eau.

## " Pour le pire et le meilleur... "

(durée : 1h30)  
Chaussez vos bottes ! Au cours d'une balade au cœur de la vallée de la Lasne, découvrez comment l'homme a pris parti de son environnement pour le meilleur mais aussi parfois pour le pire...

## " Et si Genval m'était conté ... "

(durée : 1h)  
Balade contée autour du lac de Genval : revivez l'histoire de ce lieu intimement lié à l'eau.  
De la légende à la réalité ...



## Sentier nature GSK

(durée : 1h30)  
Nos régions abritent de nombreuses espèces végétales et animales souvent méconnues du grand public. Partez à leur rencontre lors d'une balade nature en bordure de la Lasne, sur le site de GSK Wavre.

## Nos formules +

Et pour donner une touche gourmande à votre visite, laissez-vous tenter par nos Formules + : apéritif, café, tartes, croissants ou Vi paurin... il y en aura pour tous les goûts !

Prix par personne :

café : 1.50 euro

morceau de tarte + café : 4 euro

tarte Vi'Paurin (tarte de la région ) + café : 5 euro

petit déjeuner (croissants et café) : 4.50 euro

apéritif (punch du musée et biscuits salés) : 4 euro

## Tarifs:

la visite guidée seule: 6 euro  
chaque activité supplémentaire: 5 euro

\* prix en vigueur à partir du 1er août 2010

N'oubliez pas ...

\* Tous nos prix sont calculés pour des groupes de minimum 20 personnes.

\* La visite des stations ou la balade nature vous intéressent? Prévoyez alors un transport pour y emmener les participants.



A bientôt, lors de votre visite aquatique !